

โปรสุุดคู้ม บินลัดฟ้า เทียวบาหลี่

เทียวครบไฮไลต์เมืองบาหลี่ 4 วัน 3 คืน

ชมวิหารทานาค์ลอต วัตน้ำพุศักดิ์สิทธิ์ พิเศษ!! อิ่มอร่อยกับซีฟู้ด

โปรสุุดคู้ม

บินลัดฟ้า...เทียวบาหลี่

สัมพัสมนต์เสน่ห์ เกาะบาหลี่

ชมวิหารทานาค์ลอต 4 วัน 3 คืน

หมู่บ้านคินตามณัฏ ภูเขาไฟ, ทะเลสาบ บาดูร์, บ่อน้ำศักดิ์สิทธิ์

14,900.-

ราคา
เริ่มต้น



อิ่มอร่อยกับ
Seafood



ชมโชว์พื้นเมือง
บารองแดนซ์

จุดเด่นของโปรแกรม

- ✓ ชมวัดบราตัน (Pura blun danu bratan) ตั้งตระหง่านอยู่ริมทะเลสาบบราตัน
- ✓ ชมพระอาทิตย์ตกดินที่ วิหารทานาค์ลอต (Pura tandh lot)
- ✓ ชมการแสดง บารองแดนซ์ ที่มีชื่อเสียงของบาหลี่
- ✓ วัดทเมภักคีสิริงค์ หรือคนไทยเรียกติดปากว่า วัตน้ำพุศักดิ์สิทธิ์
- ✓ ซื้อป๊ิงต่อราคาที่ ตลาดปราบเซียน
- ✓ อิ่มอร่อยกับบุฟเฟ่ต์ ชมความงามบรรยากาศของภูเขาไฟอันสวยงาม
- ✓ วัดเม็งวี วัดหลวงแห่งราชวงศ์เม็งวี
- ✓ ชมบรรยากาศตลาดพื้นเมืองอูบุด
- ✓ ชม ปุราเบซากิห์ (Pura Besakih) วัดที่สวยงามอันดับ 1 ของบาหลี่
- ✓ ชม วัตอุควาตุ (Pura Uluwatu) วัดที่ตั้งอยู่บนสุดปลายหน้าผาที่สูงตระหง่าน
- ✓ พิเศษ!! รับประทานอาหารเย็นเมนูอาหารทะเล ณ ชายหาดจิมบาราน (Jimbaran)
- ✓ แคมฟรี!! เสื้อยืด+ถุงผ้า+ร่ม+พัด

Thai Lion air

1

กรุงเทพฯ ● บาหลี ● อนุสาวรีย์มหาภารตะ ● วัดอูลูวาตู ● สวนวิษณุ ● หาดจิมบารัน ☉ (เช้า/กลางวัน/เย็น)

03.30 น.

- พร้อมกันที่ สนามบินดอนเมือง อาคาร 1 ขาออก ชั้น 3 เคาน์เตอร์สายการบินไทยไลออนแอร์ ประตู 7 **Thai Lion Air (SL)** โดยมีเจ้าหน้าที่อำนวยความสะดวกแก่ทุกท่าน

06.20 น.

- ออกเดินทางสู่เกาะบาหลีโดยเที่ยวบินที่ **SL258** มีบริการอาหารร้อนบนเครื่องเสิร์ฟพร้อมน้ำดื่ม 1 ขวด



11.40 น.

- เดินทางถึง สนามบินนุระห์รัย เกาะบาหลี ประเทศอินโดนีเซีย ผ่านพิธีการตรวจคนเข้าเมืองเป็นที่เรียบร้อยแล้ว พบการต้อนรับอย่างอบอุ่นจากเจ้าหน้าที่ (เวลาท้องถิ่นที่บาหลี เร็วกว่าประเทศไทยหนึ่งชั่วโมง)

- **เดินทางสู่: ย่านคูต๋า**



จะอยู่ทางฝั่งตะวันตกเฉียงไปทางใต้ของเกาะบาหลี ด้วยความที่มีทะเลหาดคูต๋าที่สวยงาม ที่นี่ยังเที่ยวพร้อมไปด้วยบาร์ ผับ ร้านค้า ร้านอาหาร ห้างสรรพสินค้าต่างๆ ระหว่างทางจากสนามบิน นำท่านผ่านชม **อนุสาวรีย์มหาภารตะ** สัญลักษณ์ของเกาะบาหลี เป็นรูปของรถศึกเทียมม้าประมาณ 6 ตัว อนุสาวรีย์นั้นเป็นสีขาว มหาภารตะเป็นเรื่องราวความขัดแย้งของ พี่น้องสองตระกูล ซึ่งทั้งสองตระกูลต่างก็สืบเชื้อสายมาจากท้าวภรต จนบานปลายไปสู่ มหาสงครามที่ทุ่งกุรุเกษตร

เที่ยง

- **บริการอาหารกลางวัน ณ ภัตตาคาร**

บ่าย

- **เดินทางลงไปที่ใต้สุดของเกาะเพื่อเยี่ยมชม: วัดอูลูวาตู(PuraUluwatu)**



หนึ่งในวัดที่เก่าแก่ที่สุดในบาหลีที่ถูกสร้างขึ้นตรงส่วยปลายของหน้าผาขรุขระ บริเวณหาดอูลูวาตูสูงตระหง่านเหนือมหาสมุทรอินเดีย ห่างจากเดนปาซาร์ ประมาณ 30 กิโลเมตร ตั้งอยู่บนหน้าผาที่มีความสูงถึง 76 เมตรเป็นวัดหลักประจำท้องทะเลที่ชาวบาหลีแทบทุกคนเคารพบูชา สองข้างของวัดมีทางเดินเลียบบเลาะหน้าผาให้ท่านได้ชมความงามของหน้าผาสูง เห็นคลื่นซัดเข้าหาฝั่งเป็นประกาย ฟองสีขาวนวลตัดกับท้องทะเลสีคราม

จากนั้น

- นำท่านชม: **สวนวิษณุ Garuda WisnuKencana Cultural Park**



สวนวัฒนธรรมบาหลี่ที่มีรูปปั้นของพระวิษณุและนก Garuda (ครุฑ) อีกหนึ่งแลนด์มาร์คสำคัญ โปรเจกต์ใหญ่ของทางอินโดนีเซีย ใช้เป็นสถานที่จัดงาน พักผ่อน สถานที่แห่งนี้สร้างตามความเชื่อของศาสนาฮินดู ที่ชาวบาหลี่กว่าร้อยละ90ให้ความนับถือมากที่สุดและเป็นศาสนาที่มีอิทธิพลโดยตรงต่อศิลปวัฒนธรรมของชาวบาหลี่ สวนนี้สร้างขึ้นเพื่ออุทิศถวายแด่พระวิษณุหรือที่คนไทยเรียกว่า พระนารายณ์กับครุฑ มีรูปปั้นประติมากรรมพระนารายณ์ทรงครุฑอันงดงามและมีขนาดใหญ่ที่สุดในโลก พระวิษณุมีความสูงถึง 150 ม กว้าง64 ม หล่อจากทองแดงกับทองเหลืองหนัก4,000 ตัน ส่วนรูปปั้นครุฑอยู่ด้านหลังรูปปั้นพระวิษณุมีความสูง18 ม ส่วนประกอบสุดท้ายคือรูปปั้นแขนของพระวิษณุ ข้างหนึ่งชู1นิ้ว อีกข้างชู2นิ้ว ซึ่งสร้างเสร็จไปเพียง30% เท่านั้น ซึ่งจะเห็นว่าถ้าเสร็จสมบูรณ์จะมีขนาดใหญ่มาก

คำ

- รับประทานอาหารเย็น ณ **ชายหาดจิมบาราน (Jimbaran) พิเศษ!! เมนูอาหารทะเล**



ของสดสดที่จับจากชาวประมงจากชาวบ้านพร้อมชมความงดงามของชายหาดรูปครึ่งเสี้ยวพระจันทร์ในยามเย็นปัจจุบัน หาดจิมบารัน ถือเป็นหนึ่งในชายหาดที่ดีที่สุดในบาหลี่ นอกจากนั้นหาดยังมีร้านอาหารซีฟู๊ดส์ที่ตั้งอยู่เรียงรายอยู่ริมชายหาดเป็นจำนวนมาก หากคุณอยากลิ้มลองอาหารทะเลสดใหม่ ไม่ว่าจะเป็ กุ้ง หอย ปู ปลา หรือปลาหมึก ที่เข้ากันดีกับกับน้ำจิ้มรสชาติเด็ด และจัดจ้าน

- นำท่านเข้าสู่ที่พัก ย่านอุบุด**Casa Ganesa hotel / Tunjung Mas Bungalows หรือเทียบเท่า**



2

ชมการแสดงบาร็อง ● หมู่บ้านคินตามณี ● บุปเฟ่ต์อาหารกลางวันพร้อมชมวิวกุเขาไฟบาตอร์
● ซิมกระแพซี่ชะมัด ● วัดเทมภักคสิริงค์ ● ตลาดปราบเซียน ● ปูราเบซากิห์ (เช้า/กลางวัน/เย็น)

เช้า

- รับประทานอาหารเช้า ณ ห้องอาหารเช้าโรงแรม

- ชมการแสดง:บาร็องแดนซ์



เป็นการแสดงระบำพื้นบ้าน มีทั้งหมด 5 องค์กร เป็นการแสดงการต่อสู้ระหว่างความดีกับความชั่ว โดยให้ บารอง ลัตวีโนเนียโยธาณ เป็นตัวแทนแห่งความดี และให้ รังคา ลัตวีประหลาดตัวร้ายในเนียโยธาณ เป็นตัวแทนแห่งความชั่ว ตลอดการแสดงทั้ง 5 องค์กร จะเป็นการแสดงที่ดูแล้วเข้าใจง่าย ประกอบกับการแต่งกายที่สีสันสวยงาม ผสมผสานกับลีลาการรำรำที่ทั้งอ่อนหวานและแข็งแรงของนักแสดงทั้งหมด

- เดินทางสู่: หมู่บ้านคินตามณี



เป็นหมู่บ้าน ณ ความสูง 1,500 เมตร ซึ่งท่านจะได้รับชมทัศนียภาพที่งดงามของ **ภูเขาไฟบาตอร์ (Gunung Batur)** และ **ทะเลสาบบาตอร์ (Lake Batur)** ที่หมู่บ้านแห่งนี้ พร้อมรับประทานอาหารกลางวัน ณ ภัตตาคารแบบบุฟเฟ่ต์ชมความงามบรรยากาศของภูเขาไฟอันสวยงาม

บ่าย

- เยี่ยมชมไร่กาแฟที่มีชื่อเสียงของบาหลี **Coffee Plantation**

“Luwak Coffee” หรือ “กาแฟซี่ชะมัด” ที่เป็นของดีมีชื่อประจำเกาะ

- เดินทางมาถึงวัดน้ำพุศักดิ์สิทธิ์ หรือคนไทยเรียกติดปากว่า **วัดเทมภักคสิริงค์**



คนบาหลีเรียกว่าวัด **Pura Tirta Empul** ภายในวัดมีบ่อน้ำศักดิ์สิทธิ์ซึ่งผุดพรายน้ำขึ้นมา ชาวบาหลีล้วนเคารพบูชาว่าต้นน้ำนี้เกิดมาจากพระอินทร์ จึงมีชาวบ้านนิยมมาอาบน้ำ เก็บน้ำไปดื่มกิน เพราะเชื่อว่าบ่อน้ำศักดิ์สิทธิ์แห่งนี้สามารถรักษาโรคต่างๆ ขับไล่สิ่งเลวร้ายและเป็นสิริมงคลแก่ชีวิตและตรงทางออกของวัดเทมภักคสิริงค์นี้เองคือ **ตลาดปราบเซียน** มีร้านขายของพื้นเมืองต่างๆ มากมายให้ท่านได้ใช้ความสามารถในการต่อรองราคาของแบบสุดๆ จึงเป็นที่มาที่คนไทยตั้งชื่อให้กับตลาดแห่งนี้

จากนั้น

- นำท่านชม **ปูราเบซากิห์ (PuraBesakih)**



นิยมเรียกกันอีกชื่อว่า **วัดแม่หรือวัดหลวงแห่งเบซากิห์ (Mother Temple of Besakih)** วัดที่ใหญ่ที่สุด มีความสวยงามที่สุดอันดับ 1 และสำคัญที่สุดของบาหลี เป็นสถานที่ท่องเที่ยวที่มีนักท่องเที่ยวมาเยือนเป็นจำนวนมาก โดยด้านหลังของวัดนั้นเป็นภูเขาไฟกุนุงอากุง (Mount Agung) ภูเขาไฟที่สูงที่สุดของเกาะบาหลี **วัดเบซากิห์** เป็นวัดในศาสนาฮินดูที่ใหญ่ที่สุดของบาหลี ยังถือเป็นวัดศักดิ์สิทธิ์ที่สุดเหนือวัดทั้งปวง มีบริเวณกว้างใหญ่ไพศาล ประกอบด้วยวัดเล็กๆ ประมาณ 23 แห่ง ตั้งเรียงรายอยู่เป็นชั้นๆ กว่า 7 ชั้นไปตามไหล่เขา โดยวัดที่มีความสำคัญที่สุด คือ ปูราเปนาทาร์อัน อากุง (Pura Penatarra Agung) ซึ่งตั้งอยู่ตรงกลาง

เย็น

- บริการอาหารค่ำ ณ ภัตตาคาร
- นำท่านเข้าสู่ที่พัก ย่านอุบุด 2 คืน

Casa Ganesa hotel / Tunjung Mas Bungalows หรือเทียบเท่า

3

ตลาดเมืองอุบุด ● วัดบราตัน ● วัดเม็งวี ● วัดถ้ำซัง ● วิหารทานาต์ลอต ● คูต้า (เช้า/กลางวัน/เย็น)

เช้า

- รับประทานอาหารเช้า ณ ห้องอาหารเช้าโรงแรม

นำทุกท่านเที่ยวชม**ตลาดเมืองอุบุด**ท่านจะได้สัมผัสบรรยากาศของคนพื้นเมืองที่นี่ ได้เห็นวัฒนธรรม จะมีขายดอกไม้ ทั้งแบบเป็นกลีบ เป็นดอกสดๆ และแบบจัดใส่กระถางแล้ว แล้วก็ยังมีร้านขายผลไม้ ขนม เดินไปอีกหน่อยจะเป็นโซนขายผัก ของสดต่างๆ

จากนั้น

- เยี่ยมชม **วัดบราตัน (puraulundanubraton)**



วัดนี้ตั้งอยู่ตรงกลางของเกาะบาหลี อยู่ห่างจากเมืองเดนปาซาร์ 50 กิโลเมตร **เป็นวัดที่มีชื่อเสียงมากของเกาะบาหลี** ตั้งอยู่บริเวณริมทะเลสาบบราตัน และด้านหลังของวัดจะเป็นวิวของภูเขาไฟซึ่งเป็นวัดใหญ่ที่ถือได้ว่าสำคัญเป็นอันดับ 2 รองจากวัดเบซากิห์ โดยสร้างเพื่อบูชาเทพเจ้าแห่งสายน้ำ ตามความเชื่อแบบฮินดูบาหลี วัดนี้อยู่ในธนบัตร 50,000 รูเปียห์ ของประเทศอินโดนีเซีย โดยอากาศในบริเวณนี้เย็นสบายตลอดทั้งปี

เที่ยง

- บริการอาหารกลางวัน ณ ภัตตาคาร
- เยี่ยมชม **วัดเม็งวี**



หรือ Pura Taman Ayunราชเทวสถานแห่งนี้ เคยใช้ในการประกอบพิธีกรรมของกษัตริย์ราชวงศ์เม็งวี ประตูดั้งตั้งตระหง่านสูงใหญ่บ่งบอกถึงความรุ่งเรืองในอดีตของราชวงศ์นี้ กำแพงก่อด้วยหินสูงแกะสลักลวดลายวิจิตรบรรจง ท่านสามารถมองเห็นเมรุ หรือเจดีย์แบบบาหลี่ ที่มีหลายขนาดเพื่อบูชาเทพเจ้าแต่ละองค์ใช้การเรียงชั้นของหลังคาที่แตกต่างกันไป วัดนี้มีคูน้ำรอบล้อมตามหลักความเชื่อที่ว่าที่ลี้ภัยถึงแดนสุชาวดีแบบฮินดู

เดินทางสู่

- **วัดถ้ำช้าง (Pura Goa Gajah)**

เป็นวัดที่มีสิ่งโดดเด่นอยู่ที่ตัวปากทางเข้าถ้ำมีการแกะสลักเป็นเศียรใหญ่ยักษ์น่ากลัว มีทั้งสองดูราวกับกำลังง้างทางเข้าถ้ำให้แยกออก

จากนั้น

- นำท่านไปยัง**วิหารทานาต์ลอต (Pura Tanah Lot)**



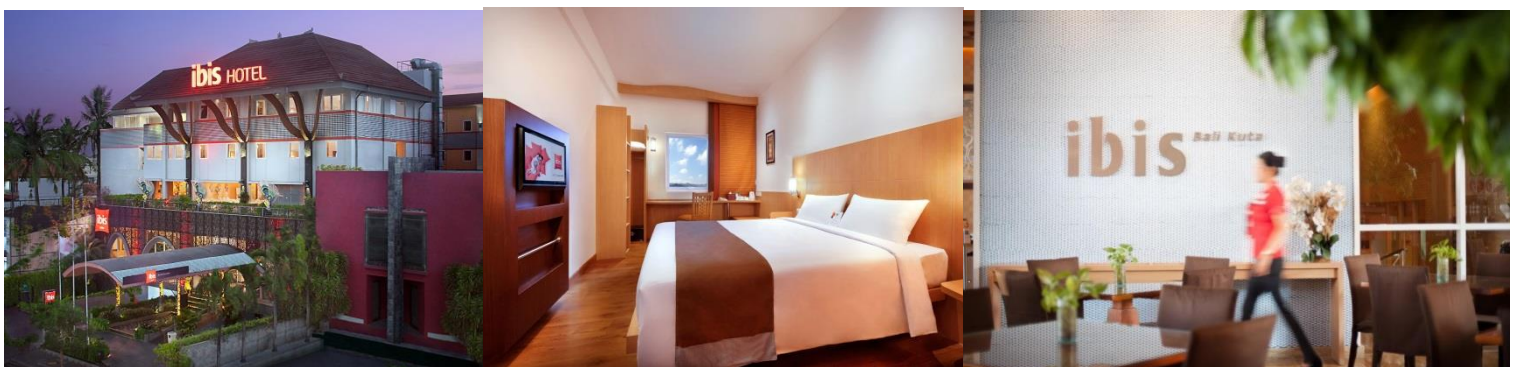
ที่มีชื่อเสียงที่สุดและเป็นจุดที่มีนักท่องเที่ยวถ่ายภาพมากที่สุดของเกาะบาหลี่ วิหารนี้ตั้งอยู่บนผาหินนอกชายฝั่งในเวียงอ่าว อันเกิดจากการกัดเซาะของเกลียวคลื่น สิ่งที่ทำให้วัดแห่งนี้มีความพิเศษเนื่องจากเมื่อชมวิหารทานาต์ลอตยามพระอาทิตย์ตกจะเห็นเป็นเสมือนภาพของหอคอยสีดำและไม้ซ่อไบที่ปกคลุมหน้าผาชวนให้นึกถึงความอ่อนช้อยของภาพวาดจีน นอกจากนี้ท่านยัง

เย็น

- บริการอาหารค่ำ ณ ภัตตาคาร

จากนั้น

- นำท่านเข้าสู่โรงแรมที่พัก **Ibis KutaHotelหรือเทียบเท่า**



4

คูต้า-ช้อปปิ้งของฝากราคาถูก - กรุงเทพฯ (เช้า/-/-)

เช้า

- รับประทานอาหารเช้า ณ ห้องอาหารเช้าโรงแรม



เราพาท่านแวะซื้อของฝากที่ระลึกราคาถูกที่บริเวณโกดังขายของที่ระลึกแทบทุกอย่างมารวมไว้ที่ **ร้าน Krisna** ที่มีชื่อเสียงของบาทลี

สมควรเวลาเดินสู่ สนามบินนุระห์รีย

13.00 น.

- ออกเดินทางกลับกรุงเทพฯ โดยสายการบินไทยไลอ้อนแอร์ เที่ยวบินที่ **SL259**

16.25 น.

- เดินทางถึงกรุงเทพฯ โดยสวัสดิภาพพร้อมความประทับใจมิรู้ลืม

อัตราค่าบริการและเงื่อนไขรายการท่องเที่ยว

วันเดินทางราคา บาทลี (SL) 4 วัน 3 คืน

เริ่มเดินทาง	กลับจากเดินทาง	ไฟท์บิน	ผู้ใหญ่	เด็กมีเตียง	เด็กไม่มีเตียง	พักเดี่ยว
08 ธ.ค. 60	11 ธ.ค. 60	SL258/SL259	15,900	15,900	14,900	5,000
15 ธ.ค. 60	18 ธ.ค. 60	SL258/SL259	14,900	14,900	13,900	5,000
22 ธ.ค. 60	25 ธ.ค. 60	SL258/SL259	14,900	14,900	13,900	5,000
29 ธ.ค. 60	01 ม.ค. 61	SL258/SL259	16,900	16,900	15,900	6,000
05 ม.ค. 61	08 ม.ค. 61	SL258/SL259	14,900	14,900	13,900	5,000
12 ม.ค. 61	15 ม.ค. 61	SL258/SL259	14,900	14,900	13,900	5,000
19 ม.ค. 61	22 ม.ค. 61	SL258/SL259	14,900	14,900	13,900	5,000
26 ม.ค. 61	29 ม.ค. 61	SL258/SL259	14,900	14,900	13,900	5,000
02 ก.พ. 61	05 ก.พ. 61	SL258/SL259	14,900	14,900	13,900	5,000
09 ก.พ. 61	12 ก.พ. 61	SL258/SL259	14,900	14,900	13,900	5,000

16 ก.พ. 61	19 ก.พ. 61	SL258/SL259	15,900	15,900	14,900	5,000
23 ก.พ. 61	26 ก.พ. 61	SL258/SL259	14,900	14,900	13,900	5,000
01 มี.ค. 61	04 มี.ค. 61	SL258/SL259	15,900	15,900	14,900	5,000
02 มี.ค. 61	05 มี.ค. 61	SL258/SL259	15,900	15,900	14,900	5,000
09 มี.ค. 61	12 มี.ค. 61	SL258/SL259	14,900	14,900	13,900	5,000
16 มี.ค. 61	19 มี.ค. 61	SL258/SL259	14,900	14,900	13,900	5,000



กรุณาติดต่อ Call Center

Tel. 0 - 2193 - 0555

เพื่อ Booking โปรแกรมการเดินทางของท่าน

อัตราค่าบริการรวม

- ตัวเครื่องบินชั้นทัศน اجرไป -กลับพร้อมกรุ๊ป อยู่ต่อต้องเสียค่าเปลี่ยนแปลงตัว
- ที่พักโรงแรมตามรายการ 3 คืน (กรณีมาไม่ครบคู่และไม่ต้องการเพิ่มเงินพักห้องเดียว)
- อาหารตามรายการระบุ(สงวนสิทธิ์ในการสลับมือหรือเปลี่ยนแปลงเมนูอาหารตามสถานการณ์)
- ค่าเข้าชมสถานที่ตามรายการระบุ
- ค่ารถโค้ชรับ-ส่งสถานที่ท่องเที่ยวตามรายการระบุ
- ค่าไกด์ท้องถิ่นและหัวหน้าทัวร์นำเที่ยวตามรายการ
- ประกันอุบัติเหตุวงเงิน 1,000,000 บาท (เป็นไปเงื่อนไขตามกรมธรรม์)
- ภาษีน้ำมันและภาษีตัวทุกชนิด(สงวนสิทธิ์เก็บเพิ่มหากสายการบินปรับขึ้นก่อนวันเดินทาง)
- ค่าระวางน้ำหนักกระเป๋าไม่เกิน 20 กก.ต่อ 1 ใบ

อัตราค่าบริการไม่รวม

- ภาษีหัก ณ ที่จ่าย 3% และภาษีมูลค่าเพิ่ม 7%
- ค่าทำหนังสือเดินทางไทย และค่าธรรมเนียมสำหรับผู้ถือพาสปอร์ตต่างชาติ
- ค่าใช้จ่ายส่วนตัว อาทิ อาหารและเครื่องดื่มที่สั่งเพิ่มพิเศษ, โทรศัพท์-โทรสาร, อินเทอร์เน็ต, มินิบาร์, ซักรีดที่ไม่ได้ระบุไว้ในรายการ

- ค่าใช้จ่ายอันเกิดจากความล่าช้าของสายการบิน,อุบัติเหตุทางธรรมชาติ,การประท้วง,การจลาจล,การนัดหยุดงาน,การถูกปฏิเสธไม่ให้ออกและเข้าเมืองจากเจ้าหน้าที่ตรวจคนเข้าเมืองและเจ้าหน้าที่กรมแรงงานทั้งที่เมืองไทยและต่างประเทศซึ่งอยู่นอกเหนือความควบคุมของบริษัท
- ค่าทิปไกด์ท้องถิ่น,คนขับรถ,ผู้ช่วยคนขับรถวันละ 5USD /วัน/ลูทัวร์ 1 ท่าน / รวม 4 วัน 20USD (บังคับตามระเบียบธรรมเนียมของประเทศคะ)
- ค่าทิปหัวหน้าทัวร์ตามลินน้ำใจของทุกท่านคะ(ไม่รวมในทิปไกด์ท้องถิ่นและคนขับรถนะคะแต่ไม่บังคับทิปคะ)

เงื่อนไขการสำรองที่นั่ง

1. กรุณาจองทัวร์ล่วงหน้า ก่อนการเดินทาง พร้อมชำระมัดจำ 5,000 บาท ส่วนที่เหลือชำระทันทีก่อนการเดินทางไม่น้อยกว่า 15 วัน มิฉะนั้นถือว่าท่านยกเลิกการเดินทางโดยอัตโนมัติ (ช่วงเทศกาลกรุณาชำระก่อนเดินทาง 21 วัน)
2. **กรณียกเลิก**
 - 2.1 ยกเลิกการเดินทางก่อนการเดินทาง 30 วัน บริษัทฯจะคืนเงินมัดจำให้ทั้งหมด ยกเว้นในกรณีวันหยุดเทศกาล, วันหยุดนักขัตฤกษ์ ทางบริษัทฯ ขอสงวนสิทธิ์การคืนเงินมัดจำโดยไม่มีเงื่อนไขใดๆทั้งสิ้น
 - 2.2 ยกเลิกการเดินทาง 15-30 วัน ก่อนการเดินทาง หักค่าทัวร์ 50% และริบเงินมัดจำทั้งหมด
 - 2.3 ยกเลิกภายใน 14 วัน ก่อนการเดินทาง บริษัทฯขอสงวนสิทธิ์การคืนเงินค่าทัวร์ทั้งหมดไม่ว่ากรณีใดๆทั้งสิ้น
3. กรณีเจ็บป่วย จนไม่สามารถเดินทางได้ ซึ่งจะต้องมีใบรับรองแพทย์จากโรงพยาบาลรับรอง บริษัทฯจะทำการเลื่อนการเดินทางของท่านไปยังคณะต่อไปแต่ทั้งนี้ท่านจะต้องเสียค่าใช้จ่ายที่ไม่สามารถยกเลิกหรือเลื่อนการเดินทางได้ตามความเป็นจริง
4. บริษัทฯขอสงวนสิทธิ์ในการเก็บค่าใช้จ่ายทั้งหมดกรณีท่านยกเลิกการเดินทางและมีผลทำให้คณะเดินทางไม่ครบตามจำนวนที่บริษัทฯกำหนดไว้(15 ท่านขึ้นไป)เนื่องจากเกิดความเสียหายต่อทางบริษัทฯและผู้เดินทางอื่นที่เดินทางในคณะเดียวกัน บริษัทฯต้องนำไปชำระค่าเสียหายต่างๆที่เกิดจากการยกเลิกของท่าน
6. คณะผู้เดินทางจำนวน 10 ท่านขึ้นไปจึงออกเดินทางในกรณีที่มีผู้เดินทางไม่ถึง 10 ท่านไม่มีหัวหน้าทัวร์ไทยร่วมเดินทางไป ด้วยโดยทางบริษัทฯจะแจ้งให้ท่านทราบล่วงหน้า 7 วันก่อนการเดินทาง
7. กรณีที่ท่านต้องออกตัวภายใน เช่น (ตัวเครื่องบิน,ตัวรถทัวร์,ตัวรถไฟ) กรุณาสอบถามที่เจ้าหน้าที่ทุกครั้ง ก่อนทำการออกตัว เนื่องจากสายการบินอาจมีการปรับเปลี่ยนไฟล์ทบิน หรือ เวลาบิน โดยไม่ได้แจ้งให้ทราบล่วงหน้า

รายละเอียดเพิ่มเติม

- บริษัทฯมีสิทธิ์ในการเปลี่ยนแปลงโปรแกรมทัวร์ในกรณีที่เกิดเหตุสุดวิสัยจนไม่อาจแก้ไขได้
- เที่ยวบิน , ราคาและรายการท่องเที่ยว สามารถเปลี่ยนแปลงได้ตามความเหมาะสมโดยคำนึงถึงผลประโยชน์ของผู้เดินทางเป็นสำคัญ
- หนังสือเดินทางต้องมีอายุการใช้งานเหลือไม่น้อยกว่า 6 เดือน และบริษัทฯรับเฉพาะผู้มีจุดประสงค์เดินทางเพื่อท่องเที่ยวเท่านั้น (หนังสือเดินทางต้องมีอายุเหลือใช้งานไม่น้อยกว่า 6 เดือน บริษัทฯไม่รับผิดชอบหากอายุเหลือไม่ถึงและไม่สามารถเดินทางได้)
- ทางบริษัทฯจะไม่รับผิดชอบใดๆทั้งสิ้น หากเกิดความล่าช้าของสายการบิน, การประท้วง, การนัดหยุดงาน, การก่อจลาจล หรือกรณีท่านถูกปฏิเสธการเข้าหรือออกเมืองจากเจ้าหน้าที่ตรวจคนเข้าเมือง หรือ เจ้าหน้าที่กรมแรงงานทั้งจากไทยและต่างประเทศซึ่งอยู่นอกเหนือความ

รับผิดชอบของบริษัทหรือเหตุภัยพิบัติทางธรรมชาติ (ซึ่งลูกค้าจะต้องยอมรับในเงื่อนไขนี้ในกรณีที่เกิดเหตุสุดวิสัย ซึ่งอาจจะปรับเปลี่ยนโปรแกรมตามความเหมาะสม)

- ทางบริษัทฯจะไม่รับผิดชอบใดๆทั้งสิ้น หากผู้เดินทางประสบเหตุสภาวะฉุกเฉินจากโรคประจำตัว ซึ่งไม่ได้เกิดจากอุบัติเหตุในรายการท่องเที่ยว(ซึ่งลูกค้าจะต้องยอมรับในเงื่อนไขนี้ในกรณีที่เกิดเหตุสุดวิสัย ซึ่งอยู่นอกเหนือความรับผิดชอบของบริษัทฯ)
- ทางบริษัทฯจะไม่รับผิดชอบใดๆทั้งสิ้น หากท่านใช้บริการของทางบริษัทฯไม่ครบ อาทิ ไม่เที่ยวบางรายการ,ไม่ทานอาหารบางมื้อ,เพราะค่าใช้จ่ายทุกอย่างทางบริษัทฯได้ชำระค่าใช้จ่ายให้ตัวแทนต่างประเทศแบบเหมาจ่ายขาด ก่อนเดินทางเรียบร้อยแล้วเป็นการชำระเหมาขาด
- ทางบริษัทฯจะไม่รับผิดชอบใดๆทั้งสิ้น หากเกิดสิ่งของสูญหายจากการโจรกรรมและหรือเกิดอุบัติเหตุที่เกิดจากความประมาทของนักท่องเที่ยวเองหรือในกรณีที่กระเป๋าเกิดสูญหายหรือชำรุดจากสายการบิน
- กรณีที่การตรวจคนเข้าเมืองทั้งที่กรุงเทพฯและในต่างประเทศปฏิเสธมิให้เดินทางออกหรือเข้าประเทศที่ระบุไว้ในรายการเดินทาง บริษัทฯขอสงวนสิทธิ์ที่จะไม่คืนค่าบริการไม่ว่ากรณีใดๆทั้งสิ้น
- ตัวเครื่องบินเป็นตัวราคาพิเศษ กรณีที่ท่านไม่เดินทางพร้อมคณะไม่สามารถนำมาเลื่อนวันหรือคืนเงินและไม่สามารถเปลี่ยนชื่อได้
- เมื่อท่านตกลงชำระเงินไม่ว่าทั้งหมดหรือบางส่วนผ่านตัวแทนของบริษัทฯหรือชำระโดยตรงกับทางบริษัทฯ ทางบริษัทฯจะถือว่าท่านได้ยอมรับในเงื่อนไขข้อตกลงต่างๆที่ได้ระบุไว้ข้างต้นนี้แล้วทั้งหมด
- กรุ๊ปที่เดินทางช่วงวันหยุดหรือเทศกาลที่ต้องการันตีมัดจำกับสายการบินหรือผ่านตัวแทนในประเทศหรือต่างประเทศ รวมถึงเที่ยวบินพิเศษ เช่น **Charter Flight , Extra Flight** จะไม่มีการคืนเงินมัดจำหรือค่าทัวร์ทั้งหมด

**** ก่อนตัดสินใจจองทัวร์ควรอ่านเงื่อนไขการเดินทางอย่างถ่องแท้แล้วจึงมัดจำเพื่อประโยชน์ของตนเอง ****